

vier

vier

hundert

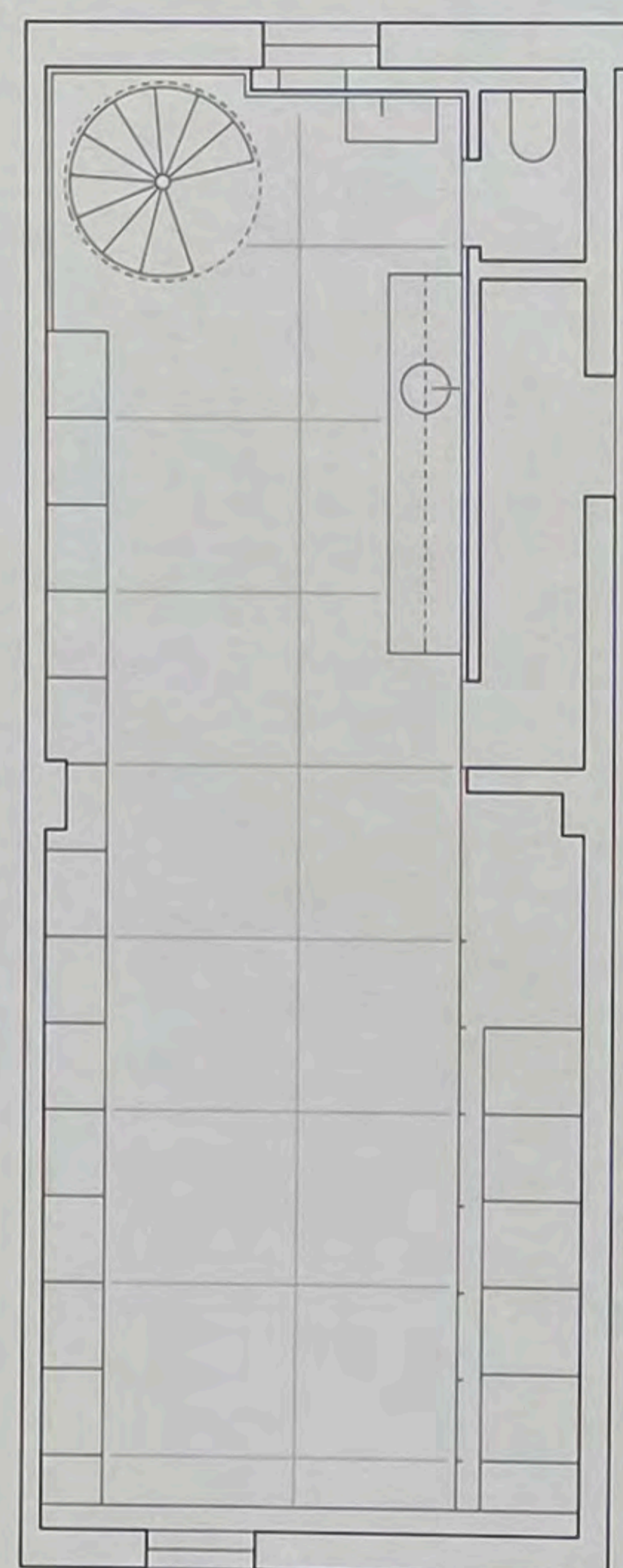
vierzig



**award
winners**

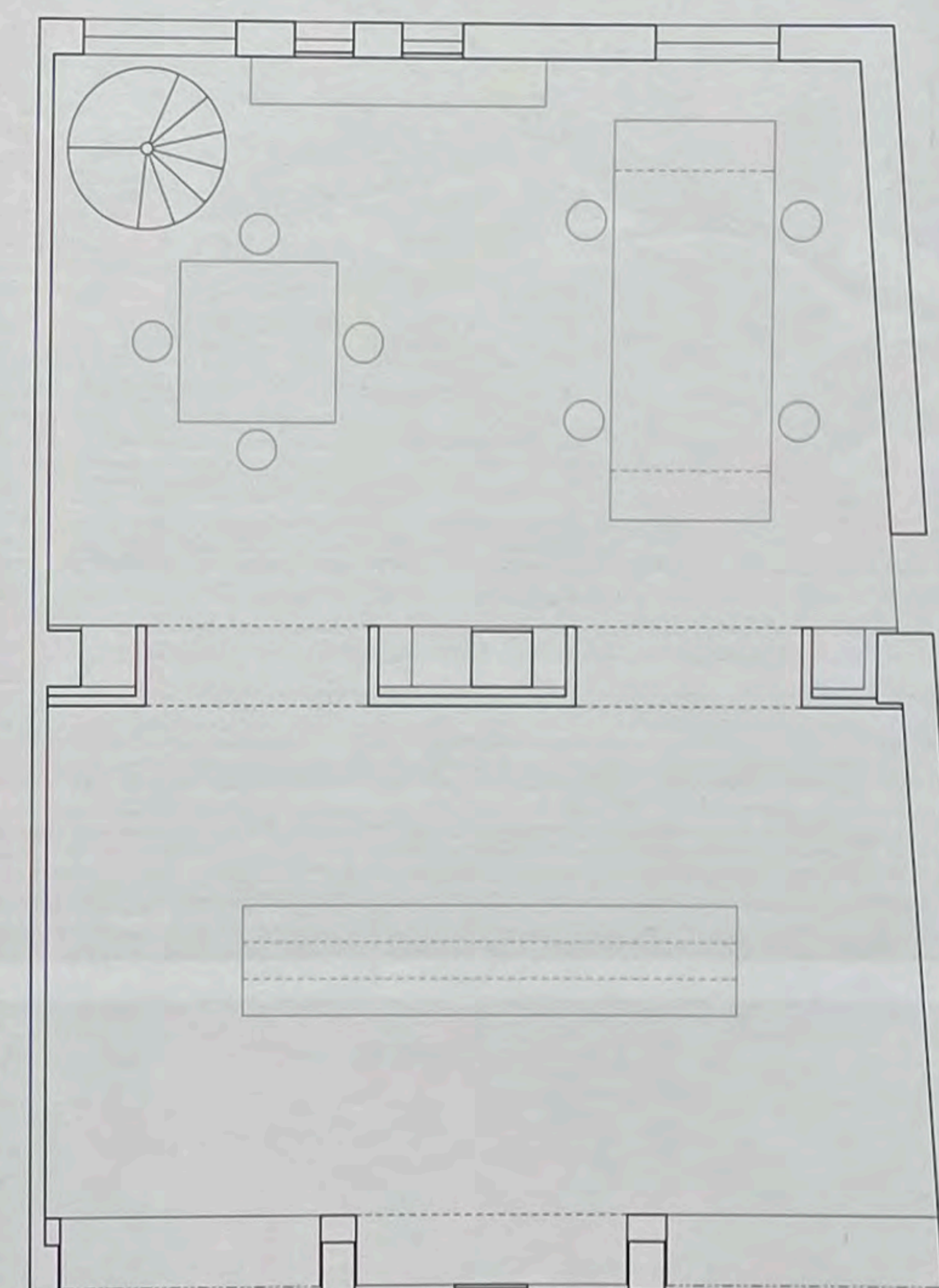
- 398_holzrausch Planung GmbH
- 402__ARGE KOOP/INNOCAD Architektur ZT GmbH
- 406_Ippolito Fleitz Group__Identity Architects
- 410__Labor Weltenbau__Elmar Gauggel
- 414__Matei Manaila Architekten GmbH
- 418__Pedevilla Architekten
- 422__SEHW Architektur Berlin
- 426__VON M GmbH





UNTERGESCHOSS__BASEMENT

MUSTERRAUM__RADIKALER UMBAU EINER BESTEHENDEN LADENFLÄCHE ZU EINEM MUSTERRAUM MIT PLANUNGSBÜRO__Eine weiße Wandscheibe mit zwei großzügigen Öffnungen erstreckt sich über die gesamte Raumbreite und zioniert Ausstellungsfläche und rückwärtiges Planungsbüro. Integrierte Einbauschränke bieten Stauraum für Büromaterial. Vor die Durchgänge lassen sich wirkungsvoll Leinwände fahren für eine zusätzliche Präsentation nach außen. Die weißen Wände mit Projektbildern in hellen Holzrahmen setzen einen Kontrast zu roher Stahlbetondecke und Estrichboden. Ein massiver Holztisch in weiß geölter Fichte präsentiert eine ständig wechselnde Muster- und Detailsammlung. Arbeits- und Besprechungstisch in schwarzem Linoleum halten sich im Hintergrund. Über eine Wendeltreppe erschließt sich der stimmungsvolle Musterraum mit raumlangem Regal für eine Fülle von Oberflächenmustern. Wand- und Bodenverkleidung sind in unbehandelter Seekiefer ausgeführt und folgen einem konsequenten Fugenraster. Eine weiße Küchenzeile in Schichtstoff fügt sich harmonisch ein und ergänzt die Präsentation zu Material und Detail.



ERDGESCHOSS__GROUND FLOOR

SAMPLE ROOM__RADICAL CONVERSION OF A RETAIL SPACE INTO A SAMPLE ROOM WITH PLANNING OFFICE__A white wall slab with two generous openings stretches across the entire width of the room, creating a separation between the showroom and the planning office in back. Integrated cabinets provide storage space for office material. Screens can be placed in front of the openings in order to give a presentation to the outside. The white walls with their project images framed in light-coloured wood contrast nicely with the rough reinforced concrete ceiling and screed floor. An ever-changing collection of samples and details is presented upon a solid wood table made of white oiled spruce. The black linoleum work and conference tables are kept in the background. A spiral staircase leads to the atmospheric showroom, complete with a room-length shelf filled with samples of surface finishes. The wall and floor coverings made of maritime pine follow a consistent joint pattern. A line of white laminate kitchen cabinets fits harmoniously into the setting and augments the presentation of materials and details.