



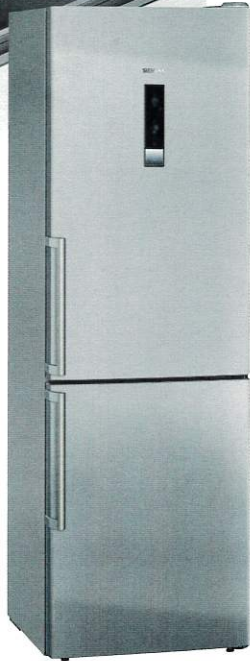
# Küche 2016

Möbel, Geräte, Tableware: Unsere schönsten Neuheiten



## Leiser Luftikus & kluger Kühler

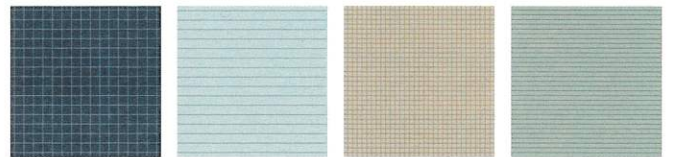
„Mesa“ (oben) ist ein *high performer* und stapelt trotzdem tief: Der Mulden-Dunstabzug von Gutmann versteckt sich an drei Seiten des Kochfelds. *Re.:* Die Kühl-Gefrier-Kombination „iQ500“ von Siemens verfügt über zwei „hyperFresh“-Schubladen, während Innenkameras Fotos der Vorräte in eine Home-Connect-App laden. [gutmann-exklusiv.eu](http://gutmann-exklusiv.eu) [siemens-home.de](http://siemens-home.de)



## Herdestärke

Bulthaup mag's modular: Kochtisch mit Induktionsfeld und Gusseisengittern aus der Serie „b+ Solitäre“.

[bulthaup.com](http://bulthaup.com)



Bringen Struktur in die Küche: doppelt gebrannte „Colour Tiles“ von Scholten & Baijings für Ceramica Bardelli (in acht matten Farben, 20×20 cm, 64 Euro/m<sup>2</sup>). Monochrom glasierte Steinzeugfliesen für den Boden ergänzen die Kollektion. [bardelli.it](http://bardelli.it)



*Clean eating:* Das Gestaltungsstudio Holzrausch und Binnbergs Architekten ankern diesen Essplatz in München-Thalkirchen mit einem Block in brüniertem Messing vor smart gegliedertem Rahmen aus Eiche. [holzrausch.de](http://holzrausch.de)