



Foto: Oliver Jaist

Klare Haltung im Penthouse

In Münchens neuer architektonischen Landmark "Van B" hat Holzrausch als eines von zehn ausgewählten Interior-Designstudios aus Deutschland ein ganzes Penthouse-Appartement exklusiv eingerichtet. Edle Schlichtheit trifft in der "Holzrausch Edition Van B" auf sorgfältig ausgeführtes Handwerk aus eigenen Werkstätten.

von Gabriela Beck | 25.10.2023

Feinheiten individueller Kundenwünsche meisterhaft mit dem gestalterischen Anspruch und der reduzierten Formsprache des Holzrausch Designs zusammenzubringen, verstehen die Gründer Sven Petzold und Tobias Petri als eine der Stärken ihres Unternehmens. Umso ungewohnter ist es für sie und ihr Team, einmal fast ohne Vorgaben an ein Projekt herangehen zu können. So geschehen beim Münchner Wohnkonzeptgebäude "Van B", geplant vom niederländischen Star-Architekten Ben van Berkel, umgesetzt vom Münchner Projektentwickler Bauwerk.

Unter dem Titel "New Perspectives: Van B Editions by AD & Bauwerk" haben Architectural Digest und Bauwerk zehn führende Interior-Designstudios aus Deutschland eingeladen, im "Van B" jeweils eine Penthouse-Wohnung mit Dachterrasse nach individuellem Konzept zu gestalten für Menschen, die das Besondere suchen – komplett ausgestattet, ready-to-move-in. "Der Reiz lag für uns darin, ein Projekt zu hundert Prozent im unverwechselbaren Holzrausch-Design gestalten zu können", sagt Tobias Petri, Geschäftsführer des Unternehmens. Die anvisierte Zielgruppe: Ein wohlhabendes Paar oder eine Einzelperson, die international lebt, vielleicht mehrere Wohnungen in verschiedenen Städten besitzt. Die Frage: In welcher Wohnumgebung würde sich so jemand in München wohlfühlen? Zeillos, konsequent und hoch funktional, doch nicht zuletzt auch von einer untergründigen Lässigkeit, so präsentiert sich die "Holzrausch Edition Van B". Das Ausstattungskonzept ist damit idealtypisch für das Münchner Interior-Designstudio mit eigenen Werkstätten. "Uns geht es nie darum, Einzelstücke zu entwerfen, die laut schreien", sagt Tobias Petri. Es geht vielmehr um ganzheitliche Konzepte, Räume voller Energie und Ausgewogenheit. Besonderes Augenmerk wird dabei auf Oberflächen und Verarbeitungsqualität gelegt, wobei das Materialspektrum weit mehr als Holz umfasst.

In der "Holzrausch Edition Van B" verbünden sich Lehmputz mit Holzpaneelen, patiniertes Messing mit Naturstein, gerücherte Eichendielen mit Schwarzstahl, dunkle Erdtöne mit unbehandelten Materialien, organische Lebendigkeit mit formaler Strenge zu einem die Sinne anregenden und gleichermaßen Geborgenheit ausstrahlenden Gesamtkunstwerk. Eingerichtet ist es mit eigens entworfenen Manufakturmöbeln und Lichtobjekten, die im Zusammenspiel mit ausgewählten DesignerInnen und befreundeten KünstlerInnen entwickelt wurden. Eine Auswahl dieser Stücke aus den Kooperationen auch im Rahmen anderer Interieurprojekte ist als Editionen im Münchner Showroom erhältlich.



Foto: Oliver Jaist



Foto: Oliver Jaist



Foto: Oliver Jaist

So individuell die Gestaltung der zehn Penthouse-Apartments im "Van B" nach den Vorstellungen der zehn verschiedenen Designstudios auch sein mag, sie alle haben ein Element gemein: "J*Gast". Dabei handelt es sich um ein patentiertes Rahmensystem, in dem durch Einklinken von Bauteilkomponenten ein enorm individualisierbares Küchenmöbel entsteht. Zur Wahl stehen Massivholzschränke und echtholzverleimte Elemente. Die robusten Arbeitsplatten werden vorwiegend aus heimischen Natursteinen oder Terrazzo gefertigt. "J*Gast gleicht einem Möbelstück", sagt Tobias Petri, "und damit passt es gut in offene Grundrisse." Die ideale Ergänzung also für die zehn vollmöblierten Statement-Pieces nach den Designs der beteiligten Interiorstudios im "Van B".

> [Holzrausch @ Stylepark](#)

> [Webseite des Herstellers](#)

> [AD New Perspectives](#)

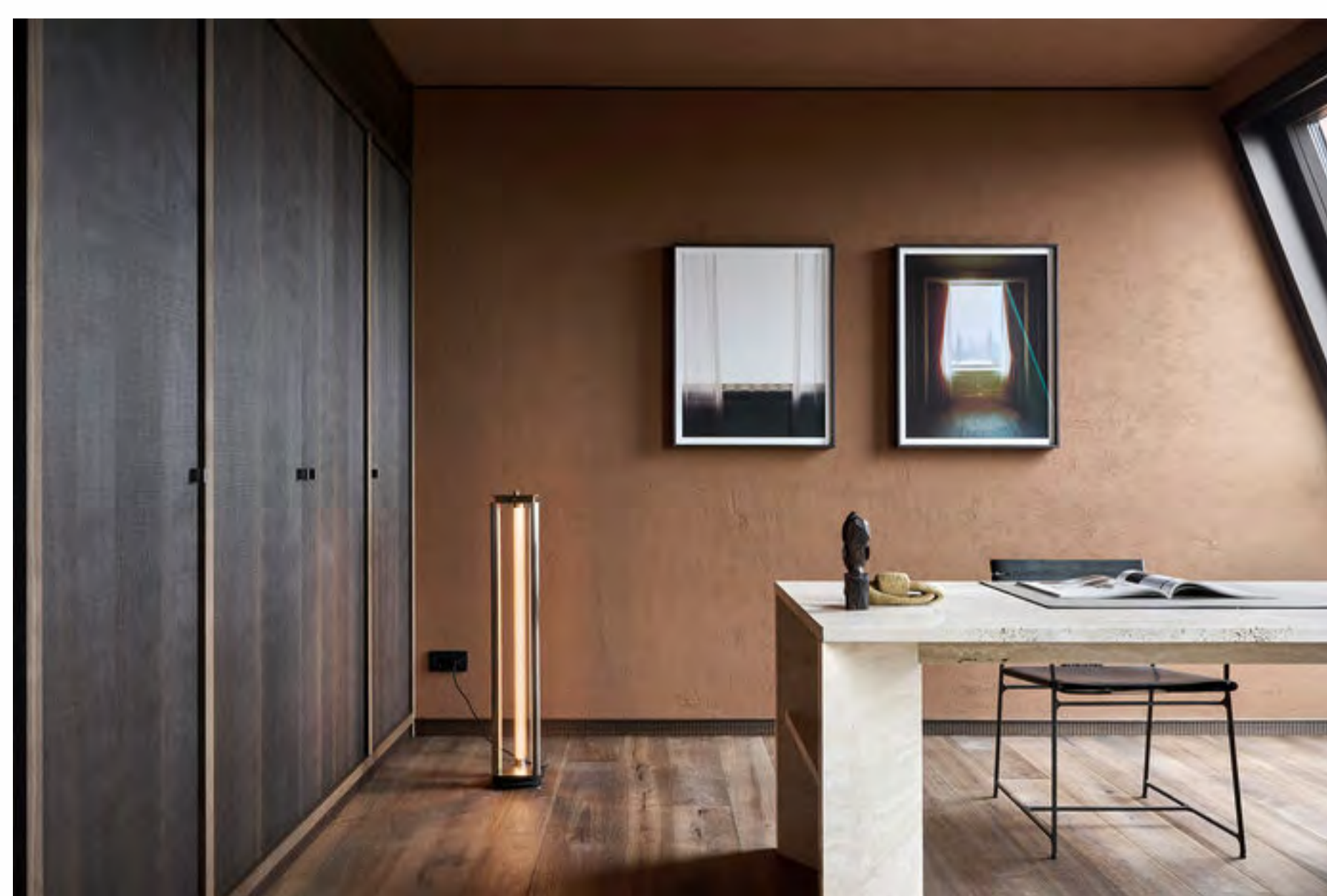


Foto: Oliver Jaist

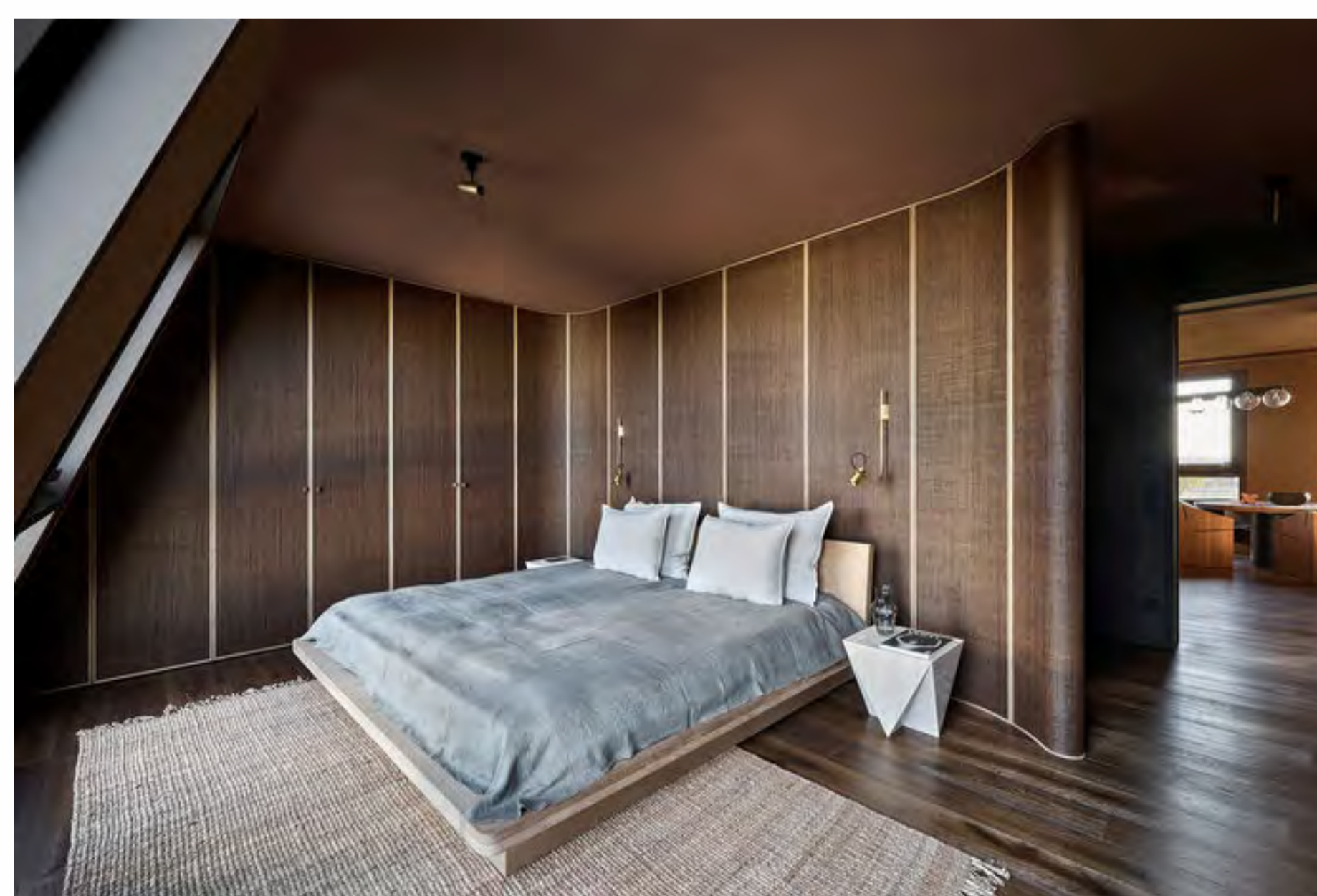


Foto: Oliver Jaist

Bildergalerie "J*Gast" in den Penthouse-Apartments des "Van B", München



15 Bilder